

Mesure E3 : Mise en place de deux panneaux d'information**Mesure d'accompagnement**

Impact potentiel identifié : Le projet éolien se trouve à proximité immédiate d'un circuit de petite randonnée. E3 se trouve à seulement 106 m du sentier de la « Talle Ronde ». Il semble intéressant d'apporter une information sur le projet éolien à destination des promeneurs ou des habitants souhaitant mieux le connaître.

Objectif de la mesure : Informer le public et favoriser ainsi l'acceptation sociale du projet. Potentiellement, cette mesure s'adresse ainsi aux habitants, aux randonneurs ou à un public scolaire.

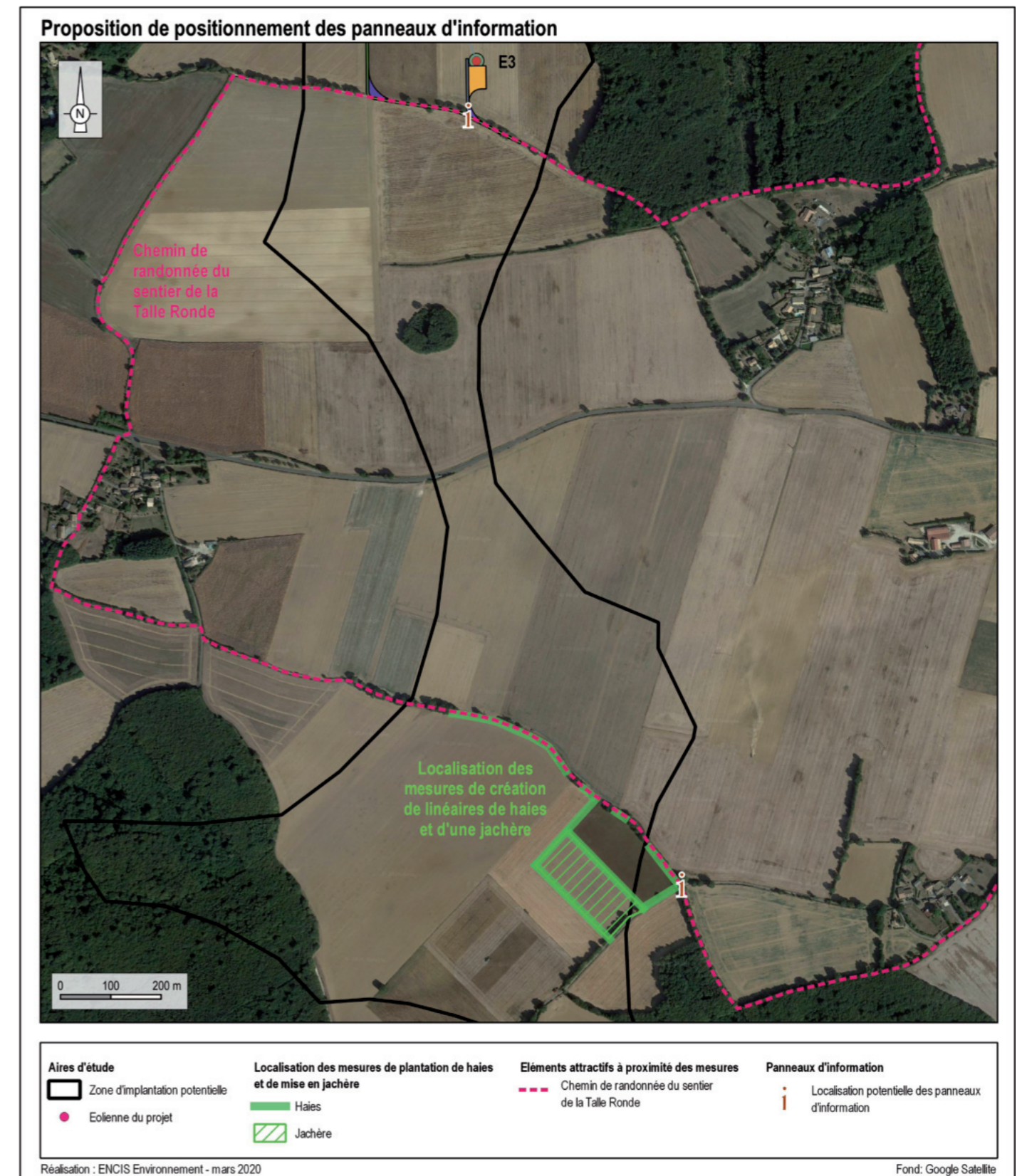
Description : Un premier panneau pédagogique peut être installé au niveau du chemin de randonnée, au plus proche de l'éolienne E3 (voir carte ci-contre). Il peut présenter l'historique et le fonctionnement du parc éolien. Une carte présentant le contexte éolien et touristique (chemins de randonnées, monuments historiques, aires de pique-nique) permettrait d'accompagner les informations sur le parc de la Foye et d'ouvrir ainsi sur les éléments à découvrir localement.

Le second panneau peut-être situé à proximité de la mesure de plantation de haies et de création d'une jachère (voir carte ci-contre), afin de la présenter.

Calendrier : Mesure appliquée à l'issue de la construction et maintenue pour la totalité de la période d'exploitation.

Coût prévisionnel : 3 000 € (2 x 1 500 €)

Responsable : Maître d'ouvrage



Carte 78 : Localisation du positionnement potentiel des panneaux d'information.